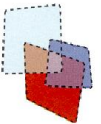


# Friedensreiter - Bauanleitung

Walter Ruffler  
Papier Maschinen  
01/2022

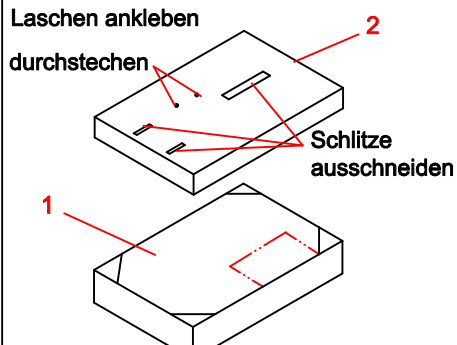


## Allgemeine Hinweise:

- Volllinie als Außenkante: schneiden
- - - - - rillen und Teile nach hinten knicken (Bergfalz)
- ..... rillen und Teile nach vorn knicken (Talfalz)
- · - · - Bauteil aufkleben

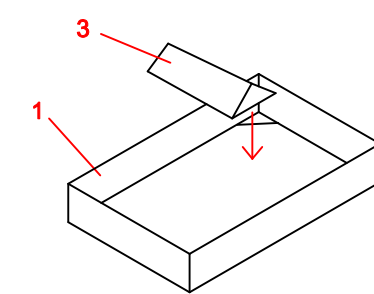
- ✗ ○ ausschneiden
- ⊕ ⊕ kreuzweise einschneiden und Rundholz einkleben
- ● roter Punkt: ankleben
- ● schwarzer Punkt: durchstechen, Faden durchziehen

### Grundplatte + Deckplatte



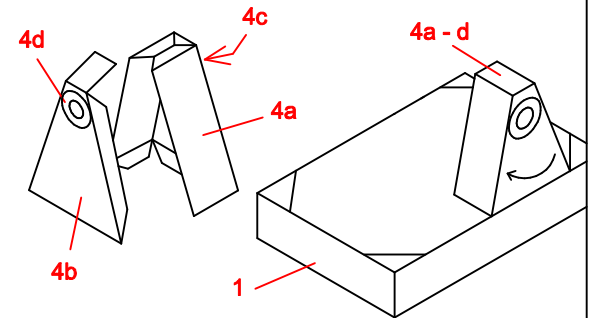
### Grundplatten-Verstärkung

- einkleben unter der Position der Kurbelhalterung



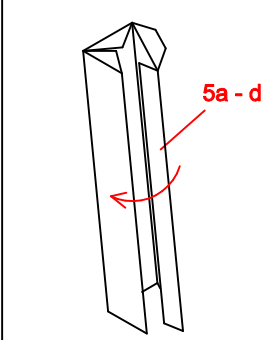
### Kurbelhalterung

- zusammenbauen und auf die Grundplatte kleben



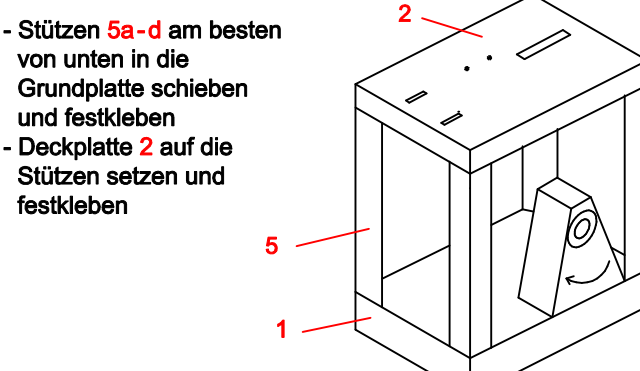
### Stützen

- zusammenkleben



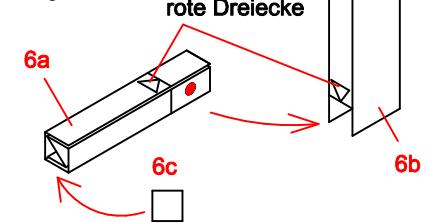
### Sockel

- Stützen 5a-d am besten von unten in die Grundplatte schieben und festkleben  
- Deckplatte 2 auf die Stützen setzen und festkleben



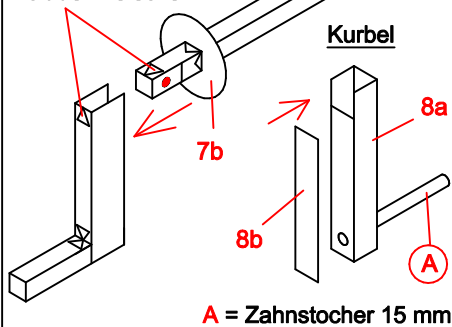
### Handgriff

Dreiecke gleicher Farbe müssen beim Zusammenbau aufeinander zeigen



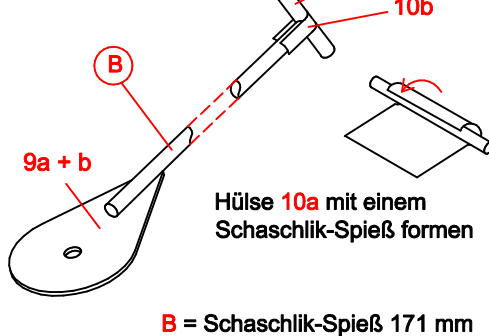
### Kurbelwelle

blaue Dreiecke

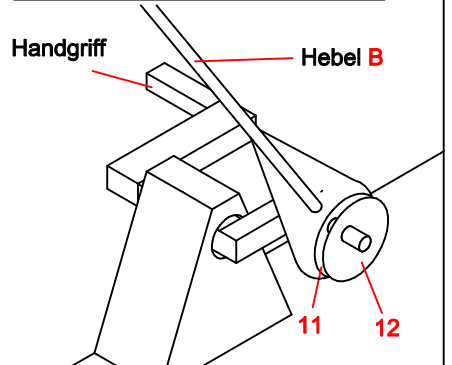


### Hebel

- zusammenkleben



### Antrieb (Ansicht von der Rückseite)



### Pferd

Schlitz für Schwanz in 16a

